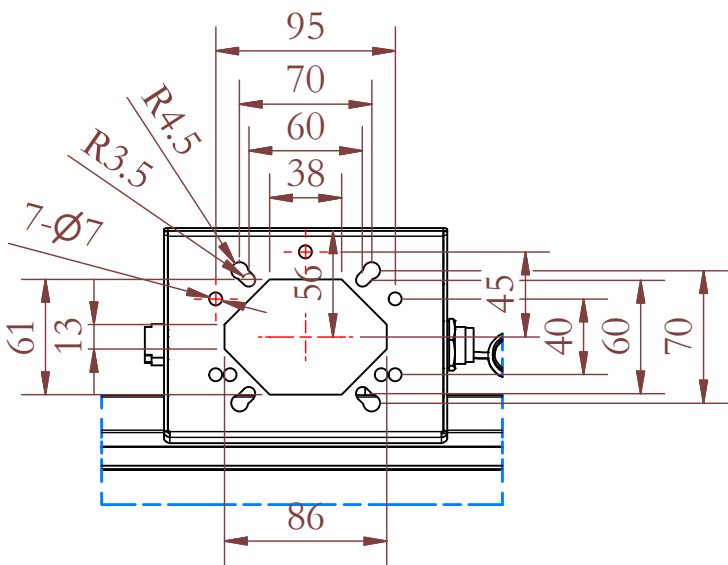
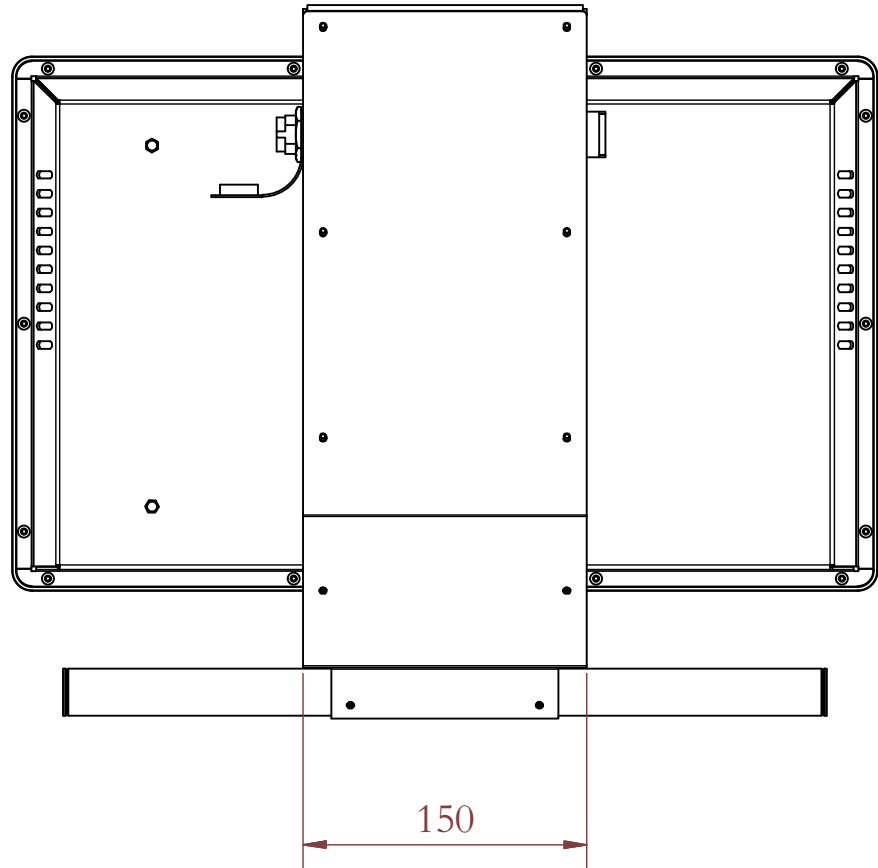
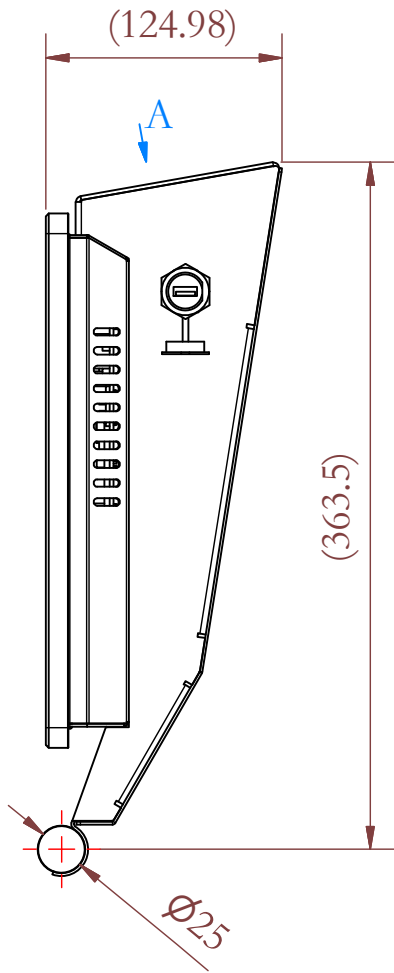
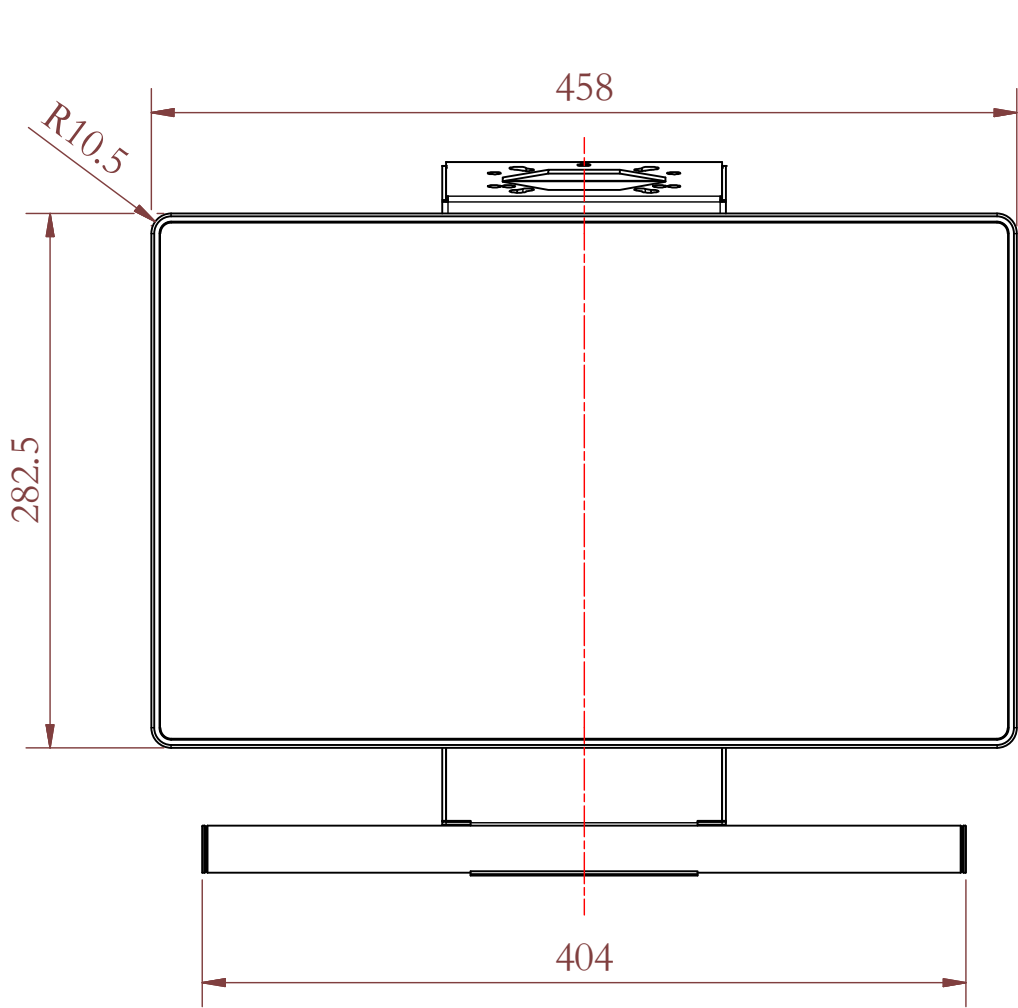
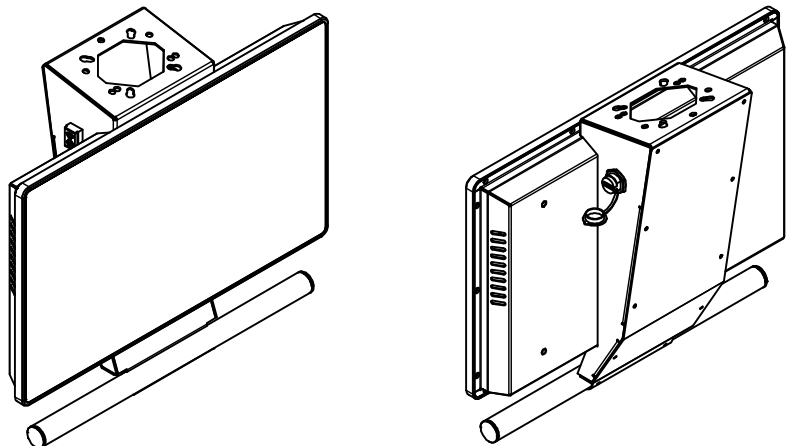


线性尺寸的极限偏差数值mm (GB/T 1804--2000)								角度尺寸的极限偏差数值					
公差等级	基本尺寸分段, mm							角度短边长度尺寸分段, mm					
	0.5~3	>3~6	>6~30	>30~120	>120~400	>400~1000	>1000~3000	>2000~4000	~10	>10~50	>50~120	>120~400	>400
精密f	±0.05	±0.05	±0.1	±0.15	±0.2	±0.3	±0.5		±1°	±30'	±20'	±10'	±5'
中等m	±0.1	±0.1	±0.2	±0.3	±0.5	±0.8	±1.2		±1°30'	±1°	±20'	±15'	±10'
粗糙c	±0.2	±0.3	±0.5	±0.8	±1.2	±2	±3	±4	±3°	±2°	±1°	±30'	±20'
最粗v		±0.5	±1	±1.5	±2.5	±4	±6	±8					



A (1:4)



表面处理:		材质:		分类码:		比例: 1:4		单位: mm		图纸: A3		图纸数: 1 张	
绘图 王润卓		日期 2023/8/15		图纸用途: <div>试样</div>		桥弘数控科技（上海）有限公司 Spectrum control systems							
审核 堵文超		日期 2023/8/15											
核准 杨杰		日期 2023/8/15						图名 SCS800外形图				图号 1BX_TMSCS800_C00E	