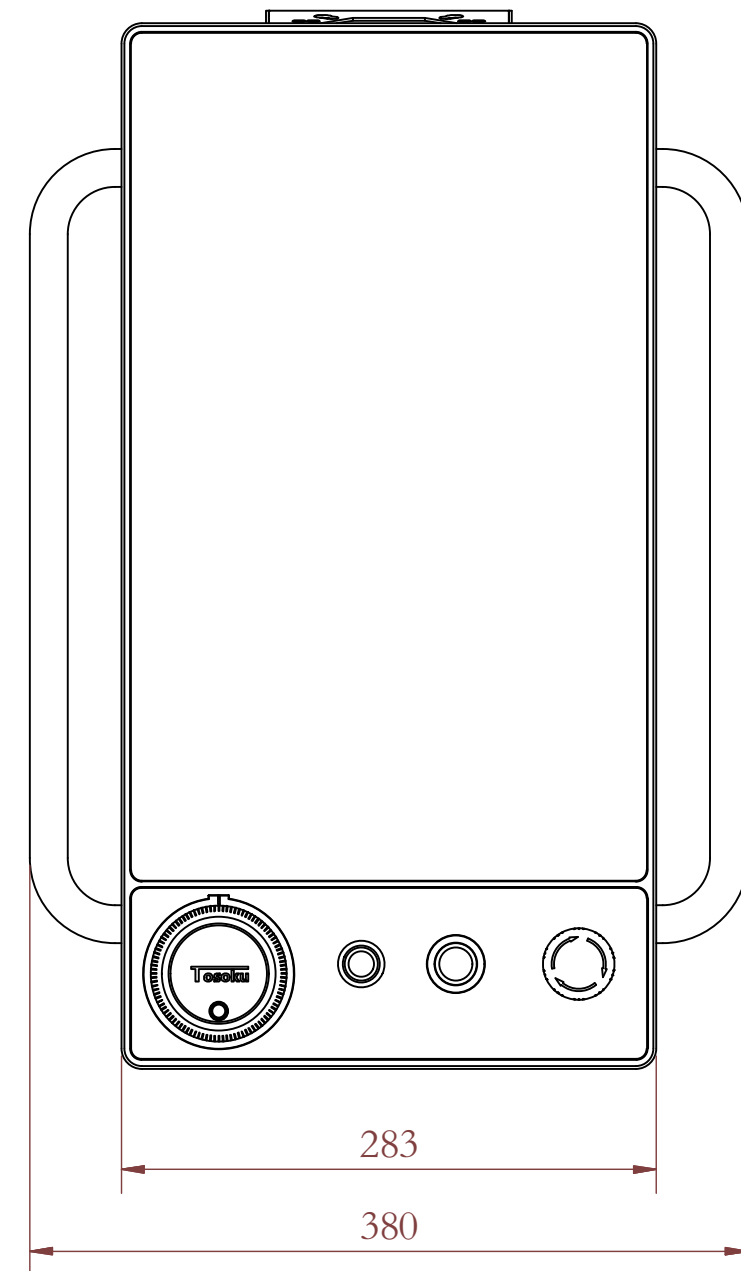
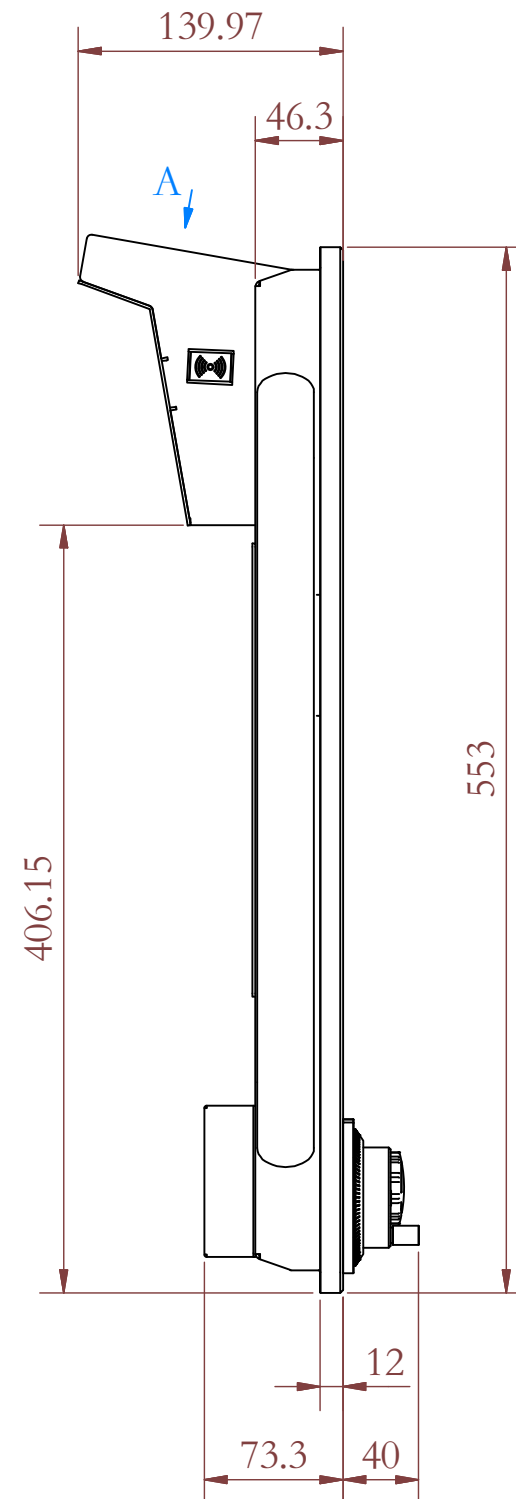
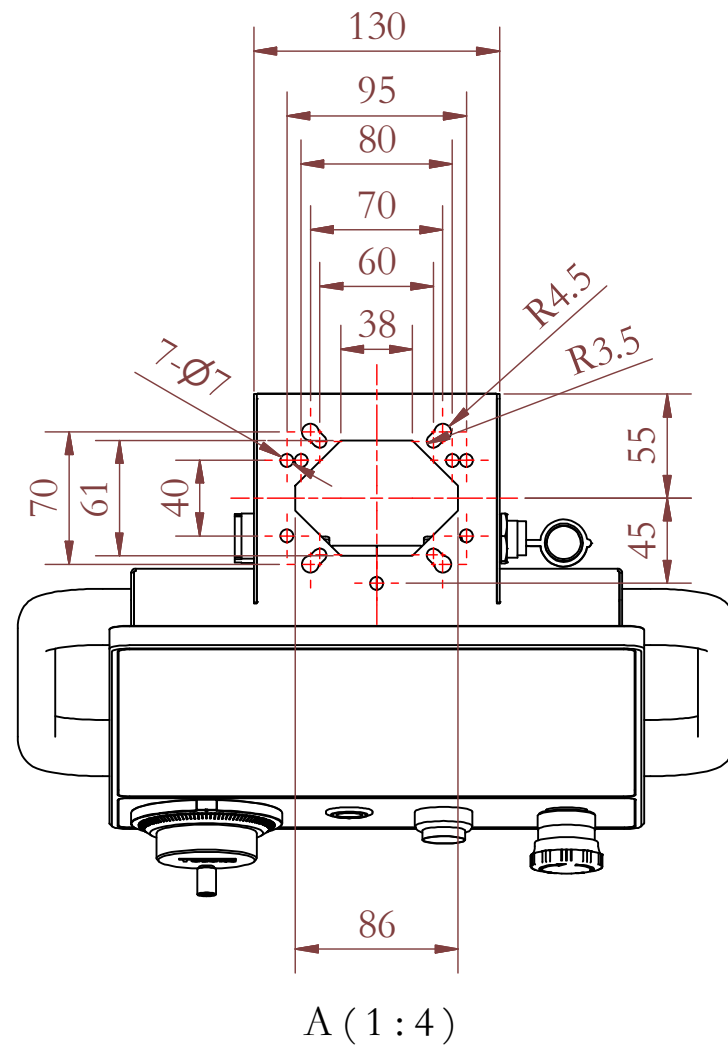


线性尺寸的极限偏差数值mm (GB/T 1804--2000)									角度尺寸的极限偏差数值				
公差等级	基本尺寸分段, mm								角度短边长度尺寸分段, mm				
	0.5~3	>3~6	>6~30	>30~120	>120~400	>400~1000	>1000~3000	>2000~4000	~10	>10~50	>50~120	>120~400	>400
精密f	±0.05	±0.05	±0.1	±0.15	±0.2	±0.3	±0.5	/	±1°	±30'	±20'	±10'	±5'
中等m	±0.1	±0.1	±0.2	±0.3	±0.5	±0.8	±1.2		±1°	±30'	±20'	±10'	±5'
粗糙c	±0.2	±0.3	±0.5	±0.8	±1.2	±2	±3		±4	±1°30'	±1°	±20'	±15'
最粗v	/	±0.5	±1	±1.5	±2.5	±4	±6	±8	±3°	±2°	±1°	±30'	±20'



表面处理:		材质:		分类码:		比例: 1:4		单位: mm		图纸: A3		图纸数: 1 张	
绘图 朱豪		日期 2024/3/4		图纸用途: <div style="font-size: 2em; text-align: center;">示 意</div>		桥弘数控科技（上海）有限公司 Spectrum control systems							
审核 堵文超		日期 2024/3/4											
核准 杨木		日期 2024/3/4											
				图名		SCS820外形图		图号		1BX_TMSCS820_CB0B			